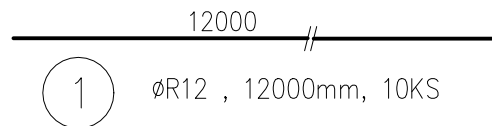
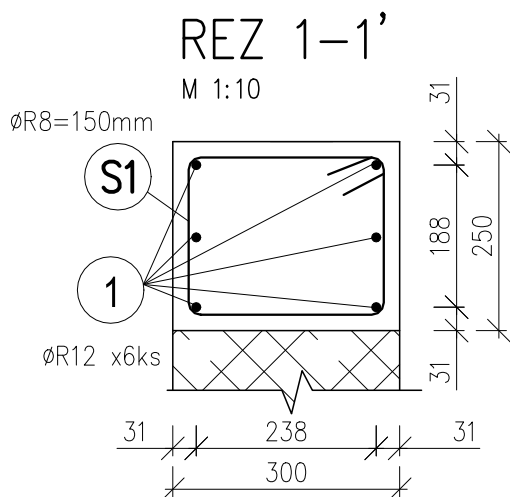
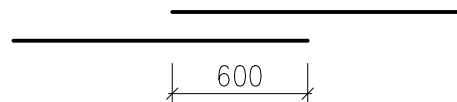


VÝSTUŽ VENCŮV NAD 2NP

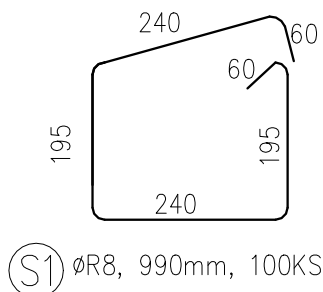
M1:50



STYKOVANIE $\varnothing R12$:



STRMENE:



VÝKAZ KONŠTRUKČNEJ OCELE:

č.	profil	délka	ks	10505.9	
				R8	R12
1	R12	12000	10		120,000
S1	R8	990	100	99,000	
X	R12	1200	36		43,200
Délka celkem [m]:				99,000	163,200
Hmotnost 1 bm [kg/m]:				0,395	0,888
Hmotnost [kg]:				39,064	144,891
Celkem [kg]:				183,955	

Délky položek uvedeny v [mm], rozměry sítě [mm*mm]

BETONÁRSKA OCEL: B 500B
KRYTIE VÝSTUŽE 25mm
KÓTOVANÉ NA OSI PRŮTOV
VÝŠKY KÓTOVANÉ OD PODLAHY $\pm 0,000$

Poz.1:

STYKOVANIE V ROHOCH A KÚTOCH:

TÝMTO SPÔSOBOM JE NUTNÉ STYKOVAT VÝSTUŽ VO VŠETKÝCH ROHOCH A KÚTOCH V KAŽDEJ ÚROVNI VÝSTUŽE!

TÝMTO SPÔSOBOM JE NUTNÉ STYKOVAT VÝSTUŽ VO VRCHOLE VENCA

